

# Les Résidences du Domaine Schwall

1 am Bongert 8081 Bertrange



*Le restaurant au Domaine :*

**„La Caravelle” s.à.r.l.**  
**R E S T A U R A N T**



1, am Bongert  
L-8081 BERTRANGE - LUXEMBOURG  
Tél: 31 74 07 - Fax: 31 90 06 - [www.lacaravelle.lu](http://www.lacaravelle.lu)

# Les Résidences du Domaine Schwall

Residenz für autonome Senioren (ab 65 Jahren) wo sie so lange wie möglich unabhängig inmitten eines ruhig gelegen Parkgeländes wohnen können.

Die Wohnungen für eine Person oder Paar verfügen über eine Einbauküche, Wohnzimmer, Schlafzimmer, Badezimmer, Balkon und Keller; auf Wunsch auch mit eigenem Garagenparkplatz.

Die Residenz verfügt über einen hauseigenen Mini-Bus mit dem die Einwohner regelmässig in die grossen anliegenden Einkaufszentren und ins Dorf gefahren werden. Zusätzlich ermöglicht der gemeindeinterner Rufbus es u.a. dann auch die anderen Verkehrsverbindungen durchs Land nutzen zu können.

Für die Einwohner stehen eine Cafeteria, Frisörsalon, Fitnessraum, Konferenzsaal und grosszügiger eingerichteter Waschraum zur Verfügung. Desweiteren kommen wöchentlich ein Getränkeshändler sowie Tante-Emma Laden auf Rädern und Bäcker.

Für die Einwohner - die sich das Mittagessen nicht mehr zubereiten können oder wollen - steht ein öffentliches Restaurant "La Caravelle" zur Verfügung, welches auch das Essen in die jeweiligen Wohnungen bringt.

Wenn die Einwohner mehr alltägliche Hilfe benötigen, wird dies durch die ambulanten Pflegedienste übernommen.

Im Pflegefall eines Einwohners der CPA de Bertrange, erlaubt es die gute Relation zum Pflegeheim in Bertrange, dem « Les Parcs du 3ième Âge », direkt neben der Residenz Domaine Schwall, einen fließenden Übergang des Einwohners zu eben jenem Pflegeheim.

**Antrag auf Wohnrecht für ein Studio (1 Person)**

**Antrag auf Wohnrecht für ein Appartement (nur 2 Personen)**

Name des Antragstellers \_\_\_\_\_ Vorname \_\_\_\_\_

geboren am \_\_\_\_\_ Nationalität \_\_\_\_\_

Sozialversicherungsnummer: \_\_\_\_\_

Name des Partners \_\_\_\_\_ Vorname \_\_\_\_\_

geboren am \_\_\_\_\_ Nationalität \_\_\_\_\_

Sozialversicherungsnummer: \_\_\_\_\_

Adresse jetziger Wohnort \_\_\_\_\_

Tel.: \_\_\_\_\_

ledig  verheiratet  getrennt  geschieden  verwitwet

gewünschtes Datum des Einzugs  sobald wie möglich  voraussichtlich in \_\_\_\_\_ Jahren

**VORZUGSKRITERIEN ZUR AUFNAHME :**

1) **Wohnsitz** in Bartringen :

Antragsteller : in Bartringen von \_\_\_\_\_ bis \_\_\_\_\_

Partner : in Bartringen von \_\_\_\_\_ bis \_\_\_\_\_

2) **Kinder oder andere Verwandte**, die in Bartringen wohnhaft sind :

Verwandtschaftsgrad \_\_\_\_\_

Name \_\_\_\_\_ Adresse \_\_\_\_\_

Name \_\_\_\_\_ Adresse \_\_\_\_\_

3) **Berufstätigkeit** in Bartringen :

Name des Arbeitgebers des Antragstellers \_\_\_\_\_ von \_\_\_\_\_ bis \_\_\_\_\_

Name des Arbeitgebers des Partners \_\_\_\_\_ von \_\_\_\_\_ bis \_\_\_\_\_

4) **Familienmitglied**, das bereits in den CPA de Bertrange lebt :

Name \_\_\_\_\_ Verwandtschaftsgrad \_\_\_\_\_

5) Andere Gründe die nach Ihrer Meinung, zu einer bevorzugten Aufnahme berechtigen :

\_\_\_\_\_

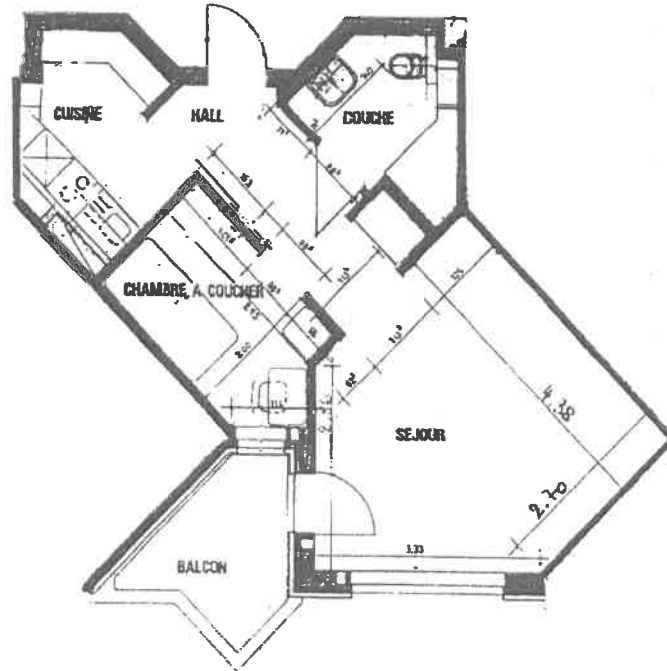
Hat der Antragsteller schon in einem anderen Alters- oder Altenheim gewohnt? ja  nein

**Datum**

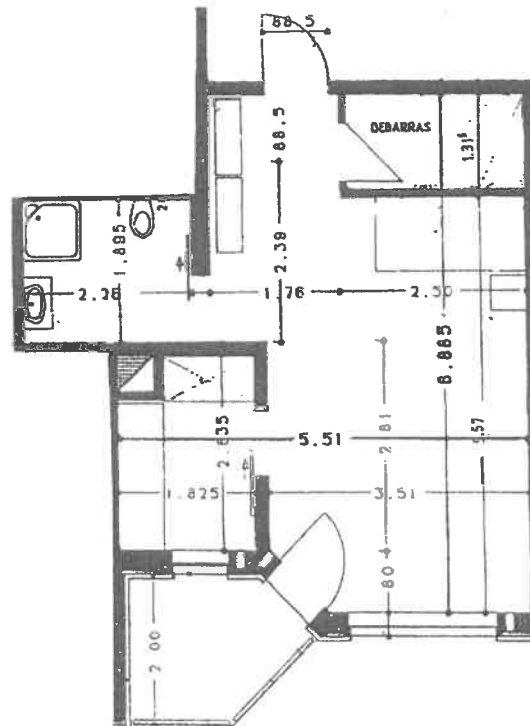
**Unterschrift**

bitte ausgefülltes Formular an: **CPA de Bertrange 1 am Bongert L- 8081 Bertrange** senden

**Studio**  
**chambre à coucher séparée du séjour - 39,7 m<sup>2</sup>**



**Studio**  
**chambre à coucher intégrée dans le séjour - 36 m<sup>2</sup>**



**Appartement pour 2 personnes - 52,7 m<sup>2</sup>**

