

Camille Healthcare Services S.A.

Camille

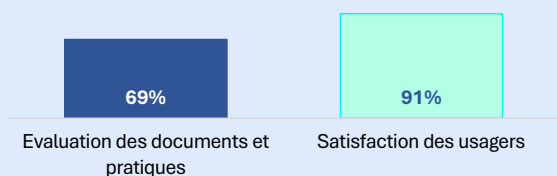
n° agrément : PA/06/11/005

Evaluation du 03.11.2025

Prochaine évaluation avant le 02.11.2028



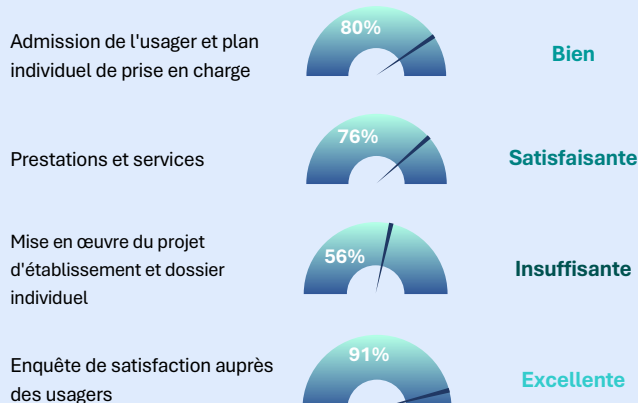
Evaluation suivant Loi modifiée du 23 août 2023 portant sur la qualité des services pour personnes âgées



APPRECIATION GLOBALE (77%)



APPRECIATION PAR CATEGORIE



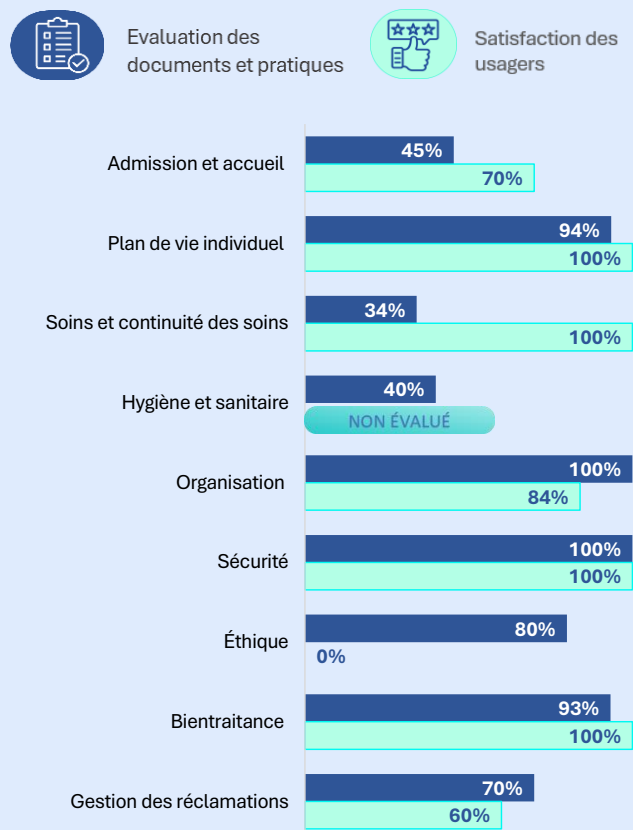
Axes forts

- Les usagers sont très satisfaits
- Le personnel d'encadrement connaît très bien les usagers

Axes de progrès

- Améliorer le respect des fréquences et des évaluations périodiques (i.e. les escarres)
- Améliorer la traçabilité des communications autour du transfert ou du retour d'hospitalisation

RESULTATS PAR DOMAINE



Programme de remédiation ? OUI



LE GOUVERNEMENT
DU GRAND-DUCHÉ DE LUXEMBOURG
Ministère de la Famille, des Solidarités,
du Vivre ensemble et de l'Accueil

[Plus d'informations sur infosenior.lu](http://infosenior.lu)