

Administration communale de Sanem

Résidence op der Waassertrap

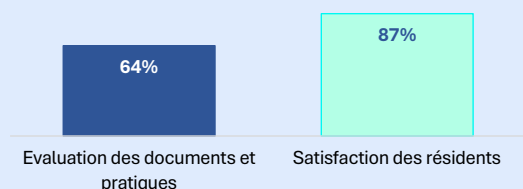
n° agrément : PA/12/01/050

Evaluation du 07.07.2025

Prochaine évaluation avant le 06.07.2028



Evaluation suivant Loi modifiée du 23 août 2023 portant sur la qualité des services pour personnes âgées



APPRECIATION GLOBALE (76%)



Axes forts

- Cadre documentaire structuré
- Un support visuel pour faciliter le choix des repas

Axes de progrès

- Renforcer la visibilité et l'accessibilité des dispositifs participatifs (Heemroot)
- Renforcer l'application cohérente des procédures établies



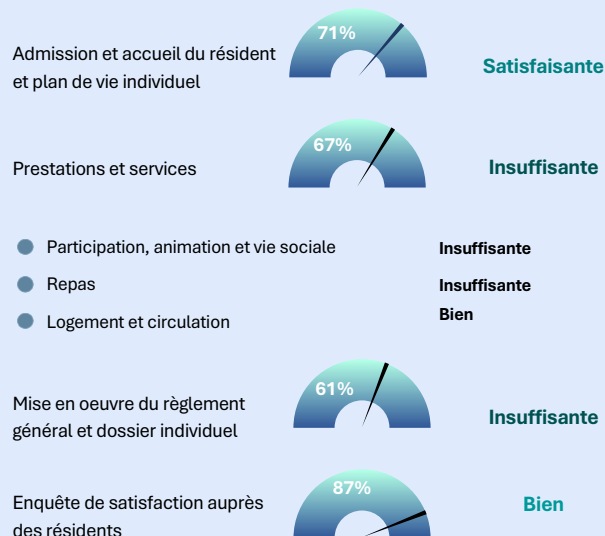
Programme de remédiation ? OUI



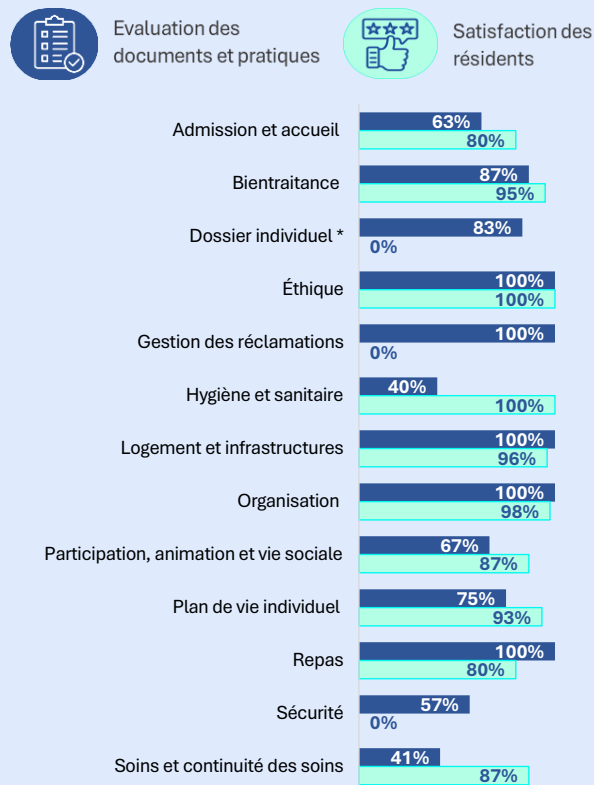
LE GOUVERNEMENT
DU GRAND-DUCHÉ DE LUXEMBOURG
Ministère de la Famille, des Solidarités,
du Vivre ensemble et de l'Accueil

[Plus d'informations sur infosenior.lu](https://www.infosenior.lu)

APPRECIATION PAR CATEGORIE



RESULTATS PAR DOMAINE



* Satisfaction des résidents non évaluée pour ce domaine