



## Les prestations

### Nos prix comprennent :

- logement en pension complète
- fourniture d'électricité, de chauffage et d'eau
- raccordement à l'antenne collective
- location du téléphone
- WIFI
- nettoyage hebdomadaire de votre logement
- mise à disposition de machines à laver et de séchoirs à linge
- activités et manifestations au fil des jours
- utilisation des équipements sportifs dans la salle de fitness
- mise à disposition du linge de maison (litterie et linge de toilette)

### Nos prix ne comprennent pas :

- service en chambre des repas principaux (midi et soir)
- communications téléphoniques: selon les tarifs officiels de la POST Luxembourg
- services de blanchisserie pour les vêtements personnels (différents forfaits à disposition)
- soins non à charge de l'assurance dépendance
- boissons et autres consommations
- accompagnement individuel pour visite médicale

L'offre de la Fondation J.P. Pescatore étant en évolution permanente, d'autres prestations de service se rajoutent régulièrement. Les fiches en annexe, constamment mises à jour, vous informent sur les dernières innovations.

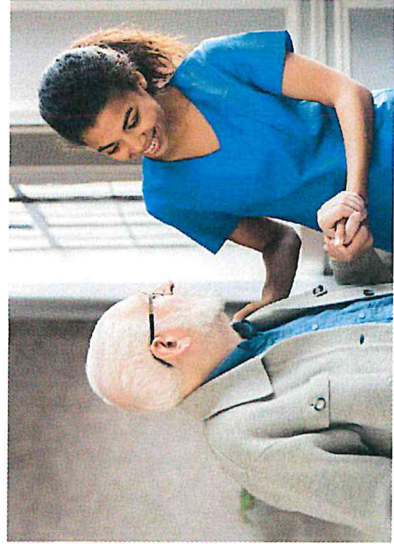


## L'encadrement et les soins

La prise en charge personnalisée de nos pensionnaires est garantie par un personnel soignant qualifié. Afin d'assurer un encadrement respectant les dernières avancées en matière de soins, les intervenants suivent régulièrement des formations professionnelles continues.

### Nous proposons :

Libre choix d'un médecin sous convention avec la Fondation J.P. Pescatore / dentiste sur rendez-vous/reconditionnement individuel du traitement médicamenteux habituel en étroite collaboration avec la pharmacie/ des équipes de soins composées d'infirmier(e)s, d'aides-soignant(e)s, d'auxiliaires de vie et d'aides socio-familiales, 24/24 heures/ équipe socio-thérapeutique composée des professions suivantes : éducateur, ergothérapeute, kinésithérapeute, psychomotricien / infrastructures dédiées aux thérapies et à l'encadrement/ un foyer de jour / service de suivi Assurance Dépendance / au sein de nos équipes figurent : des experts en soins aromatiques, des experts en soins de plaies, des référents en soins palliatifs, des formateurs(trices) en soins palliatifs, en psycho-gériatrie, en soins aromatiques.



## Un lieu de vie privilégié au cœur de la ville

### Plus de 120 ans d'expérience

La Fondation a ouvert ses portes le 16 mai 1892. A la fin de cette année, elle comptait 9 pensionnaires. En 1935, l'établissement affiche pour la première fois complet. Au début des années 1950, le nombre d'admissions est de 160, ce qui amène la Commission des Curateurs à décider d'un premier agrandissement. Depuis, la Fondation affiche complet jusqu'à ce jour.

Le premier agrandissement de 1954 était suivi des agrandissements de 1977, de 1982, de 2002, jusqu'à la démolition et reconstruction de l'aile centrale en 2007.

Aujourd'hui, la FJPP dispose, sur une surface de 31 000 m<sup>2</sup> habitable, de 293 chambres simples et de 25 chambres pour couples.

La Fondation J.-P. Pescatore constitue aujourd'hui un lieu de vie privilégié pour les retraités soucieux de leur qualité de vie. Située au cœur de la Ville de Luxembourg, au sein d'un grand parc, la Fondation J.-P. Pescatore est proche d'une vie riche en activités culturelles les plus diverses.

Libérés de tous soucis domestiques, rassurés d'être pris en charge médicalement si besoin, les pensionnaires peuvent se consacrer à leurs loisirs et jour pleinement de leur retraite.

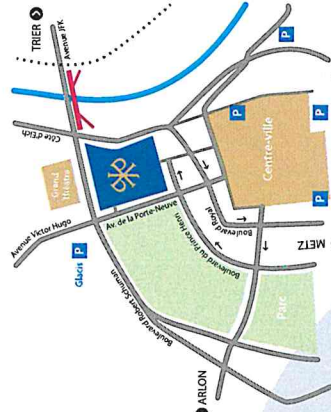


FONDATION  
JEAN-PIERRE PESCATORE

am Häerz vun der Stad  
Aert Doheem



Un lieu privilégié  
au cœur de la Ville



FONDATION JEAN-PIERRE PESCATORE  
13, avenue J.-P. Pescatore • L-2324 Luxembourg  
Tél. : +352 4772-1 • Fax : +352 4772-202

E-mail: [administration@fondation.lu](mailto:administration@fondation.lu) • Web: [www.fondation.lu](http://www.fondation.lu)

Arrêts de bus :

Fondation Pescatore, rue des Bains

FR





## La Fondation Jean-Pierre Pescatore

La Fondation J.-P. Pescatore est une institution plus que centenaire et la pionnière des maisons de retraite au Grand-Duché de Luxembourg. L'origine de sa création relève des dispositions testamentaires de Jean-Pierre Pescatore, qui ouvrirent la voie à la construction d'un établissement de bienfaisance sur le territoire de la Ville de Luxembourg.

Jean-Pierre Pescatore, né le 11 mars 1793 à Luxembourg, avait développé une fortune considérable. Conformément à ses dernières volontés du 5 octobre 1853, il gratifie la Ville de Luxembourg d'un legs de 500.000.- Francs-or, destinés à la fondation d'un établissement de bienfaisance.

Conformément au testament du Fondateur datant du 5 octobre 1853 et aux dispositions statutaires, la Commission des Curateurs de la Fondation J.-P. Pescatore est présidée de droit par le Ministre d'Etat, Président du Gouvernement. Le Bourgmestre de la Ville de Luxembourg, également membre de droit, assume la vice-présidence.

### Les logements

L'adaptation permanente des infrastructures à la pointe du progrès constitue une priorité. Nos futurs occupants peuvent aménager leurs logements en partie.

La Fondation J.-P. Pescatore peut accueillir 343 personnes à partir de 70 ans, seules ou en couple. L'hébergement peut être permanent ou temporaire dans un de nos 7 lits de vacances.

Les chambres ont une superficie de 25 à 40 m<sup>2</sup>. Les chambres pour couples ont une superficie de 40 m<sup>2</sup>. Chaque chambre dispose d'un lit médicalisé, d'une table de nuit et d'un matelas neuf. L'équipement comprend un réfrigérateur, un coffre-fort et une armoire encastrée. La salle de bain dispose d'une douche à l'italienne, d'un lavabo et d'un WC.



## La Restauration

Soucieux de respecter les dernières normes en matière d'hygiène, la Fondation J.-P. Pescatore apporte un soin tout particulier à la qualité de la restauration. En s'appuyant sur les connaissances les plus récentes, nos restaurants offrent des menus variés et de saison. La cuisine est équipée par du matériel de haute qualité et fait partie des plus complètes et modernes.

Les restaurants sont adaptés à l'autonomie de ses pensionnaires. Deux menus du jour ainsi qu'une carte variée sont proposés chaque jour. Les restaurants proposent également des soirées à thème.

- 4 restaurants gastronomiques
- le petit déjeuner est exclusivement servi en chambre
- les repas principaux sont servis aux restaurants ou (contre un supplément) en chambre
- une collation de 15h (en-cas)
- carte variée permanente tous les jours, matin, midi et soir

### Le restaurant visiteurs

Le restaurant « visiteurs » est ouvert aux résidents et à leurs invités. La salle peut être réservée pour les fêtes de famille et les après-midis. La réservation des tables se fait uniquement pour le déjeuner au moins 72 heures à l'avance par le pensionnaire ou la famille au numéro de téléphone 47 72-7650 (12h-17h).

- apéritif à partir de 12h
- service à 12h30 précises
- menus enfant
- carte spéciale du restaurant « visiteurs »
- menu festif
- paiement uniquement par carte bancaire (V-Pay, Mastercard, Visa)



## Le bonheur, c'est un choix

La décision d'entrer dans une maison de retraite est sans aucun doute une des étapes les plus importantes dans la vie. La Fondation vous soutient dans votre volonté avec doigté et expérience.

À la Fondation J.-P. Pescatore, nous favorisons votre autonomie personnelle en vous proposant un logement adéquat et confortable, et en même temps, nous mettons à votre disposition de nombreux services, disponibles jour et nuit, vous permettant de savourer le soir de votre vie avec la dignité et le respect dus.

Vous avez la possibilité de mener une existence insouciance au cœur du centre-ville et vous pouvez participer à la vie économique, culturelle et sociale, entouré de vos amis et vos connaissances.

### Les infrastructures et services

La Fondation J.-P. Pescatore dispose d'infrastructures et de services répondant aux besoins multiples de ses habitants :

- réception disponible 24/24 heures
- cafétéria et shop ouverts tous les jours de 10h à 12h et de 14h à 18h (accès WIFI gratuit)
- chapelle (culte catholique)
- salle des fêtes polyvalente pouvant accueillir une centaine de personnes
- nombreux salons communs coussus
- bureau de banque desservi par les 2 grandes banques de la place
- bancomat 24/24 heures
- salon de coiffure ouvert du lundi au samedi sur rendez-vous
- encadrement socio-thérapeutique
- pédicure
- garage sous-terrain payant (selon disponibilité)
- salle de fitness
- piste de pétanque
- minigolf
- espace fitness plein air
- ventes diverses (opticien, chaussures, vêtements...)



## Les loisirs

Grâce à sa situation, la Fondation J.-P. Pescatore s'intègre parfaitement à la vie de la Cité et chaque résident a la possibilité de participer aux activités locales de la Ville de Luxembourg de son propre gré.

En complément, la Fondation J.-P. Pescatore propose un programme d'animations divertissant et culturel ainsi que de nombreux ateliers et activités :

- activités sportives
- sorties culturelles et récréatives
- projets créatifs et/ou manuels
- concerts, théâtre, films
- messes
- fêtes saisonnières
- repas à thème
- thé dansant
- relaxation







## PRIX DES CHAMBRES

Type de chambre	Prix par mois
Chambre de type 1: Chambre à 1 lit - Ailes Cité, Glacis, Nord env. 25 m <sup>2</sup>	3.538€/mois
Chambre de type 1.1: Chambre à 1 lit - Aile Ancienne env. 32 m <sup>2</sup>	3.708€/mois
Chambre de type 2: Chambre à 1 lit - Aile Centrale env. 38 m <sup>2</sup>	3.708€/mois
Chambre de type 3: Chambre à 1 lit - Liaison Glacis env. 38 m <sup>2</sup>	3.708€/mois
Chambre de type 4: Chambre à 1 lit - Liaison Glacis, 4e étage env. 38 m <sup>2</sup>	3.774€/mois
Chambre de type 5: Chambre à 1 lit - Ailes Cité, Glacis, 4e étage env. 40 m <sup>2</sup>	3.774€/mois
Chambre de type 5.1: Chambre à 1 lit - Aile Ancienne env. 30 m <sup>2</sup>	3.864€/mois
Chambre de type 5.2: Chambre à 1 lit - Aile Ancienne env. 42 m <sup>2</sup>	4.392€/mois
Chambre de type 6: Chambre à 1 lit (appt.) - Aile Ancienne env. 36 m <sup>2</sup> ou 40 m <sup>2</sup>	4.919€/mois
Chambre de type 7: Chambre à 2 lits - Ailes Centrale, Cité, Glacis env. 40 m <sup>2</sup>	6.340€/mois
Chambre de type 8: Chambre de vacances à 1 lit - Aile Ancienne env. 21,5 m <sup>2</sup>	Prix par jour
	127,02€/jour



## 1-BETT-ZEMMEREN

Fligel Cité, Glacis, Nord

## CHAMBRES À 1 LIT

Ailes Cité, Glacis, Nord

## 1-BETT-ZIMMER

Flügel Cité, Glacis, Nord

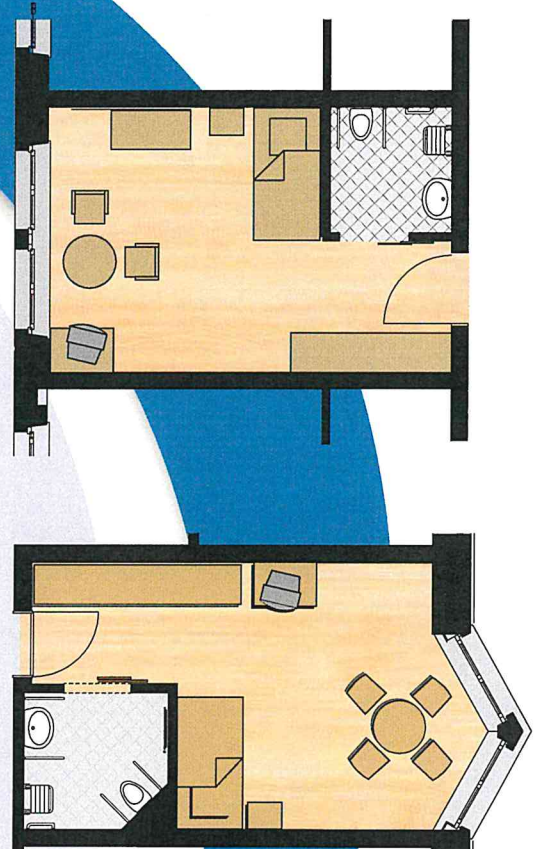


ca  
25 m<sup>2</sup>

1-BETT-ZEMMEREN | ZEMMEREN TYP 1  
CHAMBRES À 1 LIT | CHAMBRES TYPE 1  
1-BETT-ZIMMER | ZIMMER TYP 1

### An all Zëmmer / Dans chaque chambre / In jedem Zimmer:

- Medezinescht Bett mat Nuetsdësch a neier Matrass / *Lit médicalisé avec table de nuit et matelas neuf* / Pflegebett mit Nachttisch und neuer Matratze
- Buedzëmmer mat enger Dusch (à l'italienne), Lavabo a WC / *Salle de bain avec douche à l'italienne, lavabo et WC* / Badezimmer mit begehrer Dusch, Waschbecken und WC
- Abuschaf / *Armoire encastrée* / Einbuschrank
- Telefon / *Téléphone* / Telefon
- Gemeinschaftsantenn / *Raccordement à l'antenne collective* / Gemeinschaftsantenne
- WiFi / *WiFi* / WiFi
- Safe / *Coffre-fort* / Safe
- Frigo / *Réfrigérateur* / Kühlschrank
- Bettwäsch / *Linge de lit* / Bettwäsche
- Hand-a Bueddicher / *Serviettes et draps de bain* / Hand- und Badetücher



FONDATION  
JEAN-PIERRE PESCATORE



## 1-BETT-ZËMMEREN

Fligel Ancien

## CHAMBRES À 1 LIT

Aile Ancienne

## 1-BETT-ZIMMER

Alter Flügel

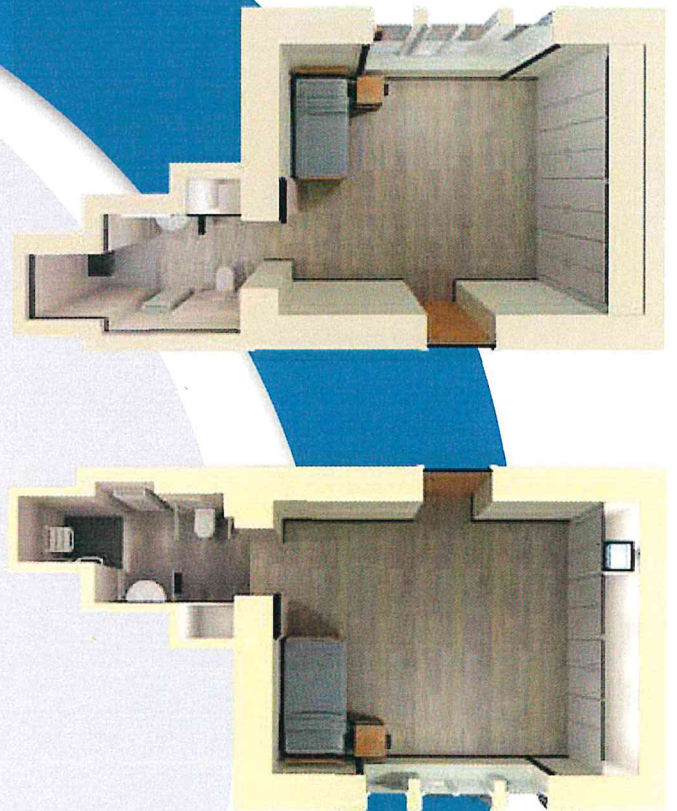


ca  
32 m<sup>2</sup>

1-BETT-ZËMMEREN | ZËMMEREN TYP 1.1  
CHAMBRES À 1 LIT | CHAMBRES TYPE 1.1  
1-BETT-ZIMMER | ZIMMER TYP 1.1

### An all Zëmmer / Dans chaque chambre / In jedem Zimmer:

- Medezinescht Bett mat Nuetsdësch a neier Matrass / *Lit médicalisé avec table de nuit et matelas neuf* / Pflegebett mit Nachttisch und neuer Matratze
- Buedzëmmer mat enger Dusch (à l'italienne), Lavabo a WC / *Salle de bain avec douche à l'italienne, lavabo et WC* / Badezimmer mit begehbarer Dusche, Waschbecken und WC
- Abauschef / *Armoire encastrée* / Einbauschränk
- Telefon / *Téléphone* / Telefon
- Gemeinschaftsantenn / *Raccordement à l'antenne collective* / Gemeinschaftsantenne
- WiFi / *WiFi* / WiFi
- Safe / *Coffre-fort* / Safe
- Frigo / *Réfrigérateur* / Kühlschränk
- Bettwäsch / *Linge de lit* / Bettwäsche
- Hand-a Bueddicher / *Serviettes et draps de bain* / Hand- und Badetücher



FONDATION  
JEAN-PIERRE PESCATORE



## 1-BETT-ZEMMEREN

Fligel Central

## CHAMBRES À 1 LIT

Aile Centrale

## 1-BETT-ZIMMER

Mittelflügel

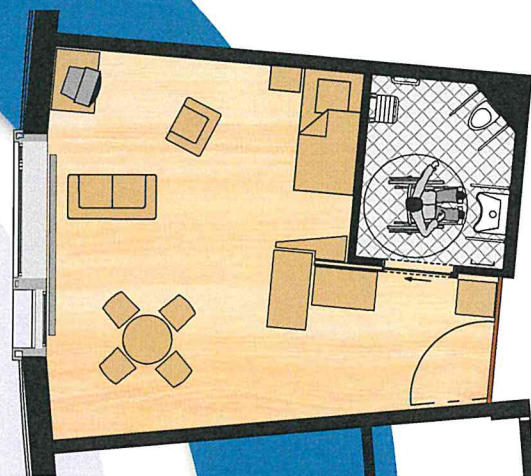


ca  
38 m<sup>2</sup>

1-BETT-ZEMMEREN | ZEMMEREN TYP 2  
CHAMBRES À 1 LIT | CHAMBRES TYPE 2  
1-BETT-ZIMMER | ZIMMER TYP 2

### An all Zëmmer / Dans chaque chambre / In jedem Zimmer:

- Medezinescht Bett mat Nuetsdësch a neier Matrass / *Lit médicalisé avec table de nuit et matelas neuf* / Pflegebett mit Nachttisch und neuer Matratze
- Buedzëmmer mat enger Dusch (à l'italienne), Lavabo a WC / *Salle de bain avec douche à l'italienne, lavabo et WC* / Badezimmer mit begehrer Dusche, Waschbecken und WC
- Abauschef / *Armoire encastrée* / Einbauschränk
- Telefon / *Téléphone* / Telefon
- Gemeinschaftsantenn / *Raccordement à l'antenne collective* / Gemeinschaftsantenne
- WiFi / *WiFi* / WiFi
- Safe / *Coffre-fort* / Safe
- Frigo / *Réfrigérateur* / Kühlschränk
- Bettwäsch / *Linge de lit* / Bettwäsche
- Hand-a Bueddicher / *Serviettes et draps de bain* / Hand- und Badetücher



FONDATION  
JEAN-PIERRE PESCATORE



## 1-BETT-ZEMMEREN

Liaison

## CHAMBRES À 1 LIT

Liaison

## 1-BETT-ZIMMER

Verbindung

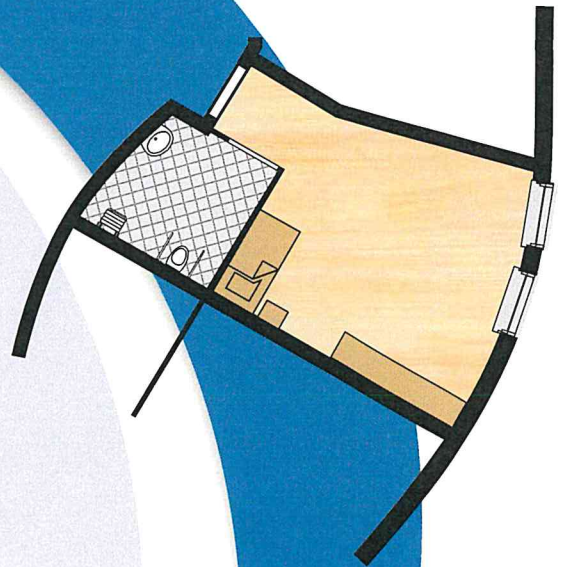


ca  
38 m<sup>2</sup>

1-BETT-ZEMMEREN | ZEMMEREN TYP 3 A 4  
CHAMBRES À 1 LIT | CHAMBRES TYPE 3 ET 4  
1-BETT-ZIMMER | ZIMMER TYP 3 UND 4

### An all Zëmmer / Dans chaque chambre / In jedem Zimmer:

- Medezinescht Bett mat Nuetsdësch a neier Matrass / *Lit médicalisé avec table de nuit et matelas neuf* / Pflegebett mit Nachttisch und neuer Matratze
- Buedzëmmer mat enger Dusch (à l'italienne), Lavabo a WC / *Salle de bain avec douche à l'italienne, lavabo et WC* / Badezimmer mit begehrer Dusch, Waschbecken und WC
- Abuschaf / *Armoire encastrée* / Einbauschränk
- Telefon / *Téléphone* / Telefon
- Gemeinschaftsantenn / *Raccordement à l'antenne collective* / Gemeinschaftsantenne
- WiFi / *WiFi* / WiFi
- Safe / *Coffre-fort* / Safe
- Frigo / *Réfrigérateur* / Kühlschränk
- Bettwäsch / *Linge de lit* / Bettwäsche
- Hand-a Bueddicher / *Serviettes et draps de bain* / Hand- und Badetücher



FONDATION  
JEAN-PIERRE PESCATORE



## 1-BETT-ZEMMEREN

4<sup>te</sup> Stack, Fligel Cité, Glacis

## CHAMBRES À 1 LIT

4<sup>e</sup> étage, Ailes Cité, Glacis

## 1-BETT-ZIMMER

4. Stock, Flügel Cité, Glacis

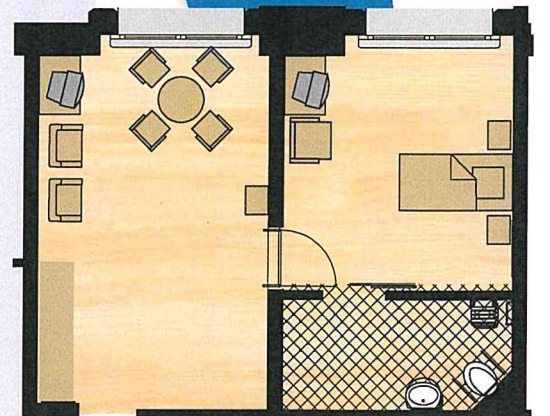
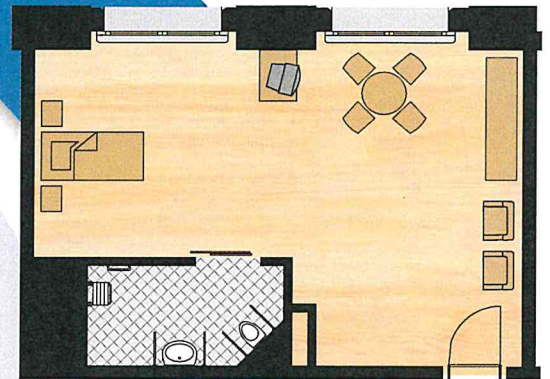


ca  
40 m<sup>2</sup>

1-BETT-ZEMMEREN | ZEMMEREN TYP 5  
CHAMBRES À 1 LIT | CHAMBRES TYPE 5  
1-BETT-ZIMMER | ZIMMER TYP 5

### An all Zëmmer / Dans chaque chambre / In jedem Zimmer:

- Medezinescht Bett mat Nuetsdësch a neier Matrass / *Lit médicalisé avec table de nuit et matelas neuf* / Pflegebett mit Nachttisch und neuer Matratze
- Buedzëmmer mat enger Dusch (à l'italienne), Lavabo a WC / *Salle de bain avec douche à l'italienne, lavabo et WC* / Badezimmer mit begehrer Dusche, Waschbecken und WC
- Mat oder ouni Salon getrennt vum Schlofzëmmer / *Avec ou sans salon séparé de la chambre à coucher* / Mit oder ohne Wohnzimmer, das vom Schlafzimmer getrennt ist
- Abauschaft / *Armoire encastrée* / Einbauschränk
- Telefon / *Téléphone* / Telefon
- Gemeinschaftsantenn / *Raccordement à l'antenne collective* / Gemeinschaftsantenne
- WiFi / *WiFi* / WiFi
- Safe / *Coffre-fort* / Safe
- Frigo / *Réfrigérateur* / Kühlschrank
- Bettwäsch / *Linge de lit* / Bettwäsche
- Hand-a Bueddicher / *Serviettes et draps de bain* / Hand- und Badetücher



FONDATION  
JEAN-PIERRE PESCATORE



## 1-BETT-ZËMMEREN

Fligel Ancien

## CHAMBRES À 1 LIT

Aile Ancienne

## 1-BETT-ZIMMER

Alter Flügel



ca  
30 m<sup>2</sup>

1-BETT-ZËMMEREN | ZËMMEREN TYP 5.1  
CHAMBRES À 1 LIT | CHAMBRES TYPE 5.1  
1-BETT-ZIMMER | ZIMMER TYP 5.1

### An all Zëmmer / Dans chaque chambre / In jedem Zimmer:

- Medezinescht Bett mat Nuetsdësch a neier Matrass / *Lit médicalisé avec table de nuit et matelas neuf* / Pflegebett mit Nachttisch und neuer Matratze
- Buedzëmmer mat enger Dusch (à l'italienne), Lavabo a WC / *Salle de bain avec douche à l'italienne, lavabo et WC* / Badezimmer mit begehrter Dusche, Waschbecken und WC
- Abauschaft / *Armoire encastrée* / Einbauschränk
- Telefon / *Téléphone* / Telefon
- Gemeinschaftsantenn / *Raccordement à l'antenne collective* / Gemeinschaftsantenne
- WiFi / *WiFi* / WiFi
- Safe / *Coffre-fort* / Safe
- Frigo / *Réfrigérateur* / Kühlschrank
- Bettwäsch / *Linge de lit* / Bettwäsche
- Hand-a Bueddicher / *Serviettes et draps de bain* / Hand- und Badetücher



FONDATION  
JEAN-PIERRE PESCATORE



## 1-BETT-ZËMMER

Fligel Ancien

## CHAMBRE À 1 LIT

Aile Ancienne

## 1-BETT-ZIMMER

Alter Flügel

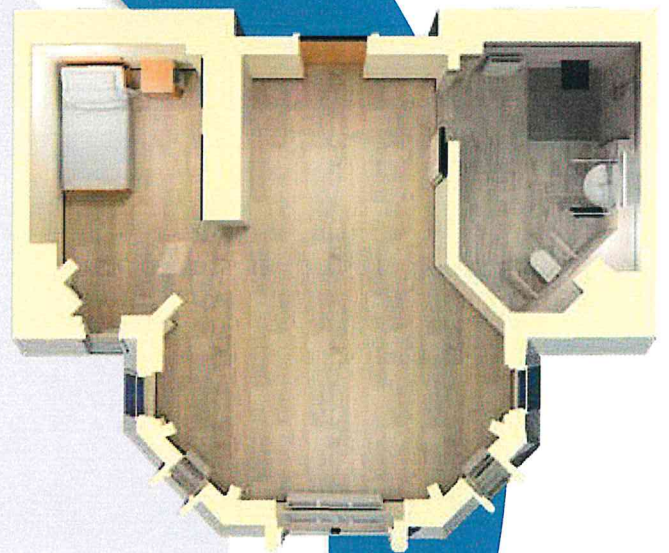


ca  
42 m<sup>2</sup>

1-BETT-ZËMMER | ZËMMER TYP 5.2  
CHAMBRE À 1 LIT | CHAMBRE TYPE 5.2  
1-BETT-ZIMMER | ZIMMER TYP 5.2

### Am Zëmmer / Dans la chambre / Im Zimmer:

- Medezinescht Bett mat Nuetsdësch a neier Matrass / *Lit médicalisé avec table de nuit et matelas neuf* / Pflegebett mit Nachttisch und neuer Matratze
- Buedzëmmer mat enger Dusch (à l'italienne), Lavabo a WC / *Salle de bain avec douche à l'italienne, lavabo et WC* / Badezimmer mit begehrer Dusche, Waschbecken und WC
- Abauschaft / *Armoire encastrée* / Einbauschränk
- Telefon / *Téléphone* / Telefon
- Gemeinschaftsantenn / *Raccordement à l'antenne collective* / Gemeinschaftsantenne
- WiFi / *WiFi* / WiFi
- Safe / *Coffre-fort* / Safe
- Frigo / *Réfrigérateur* / Kühlschränk
- Bettwäsch / *Linge de lit* / Bettwäsche
- Hand-a Bueddicher / *Serviettes et draps de bain* / Hand- und Badetücher



FONDATION  
JEAN-PIERRE PESCATORE



1-BETT-ZÄMMEREN (Appt.)  
Fligel Ancien

CHAMBRES À 1 LIT (Appt.)  
Aile Ancienne

1-BETT-ZIMMER (Appt.)  
Alter Flügel

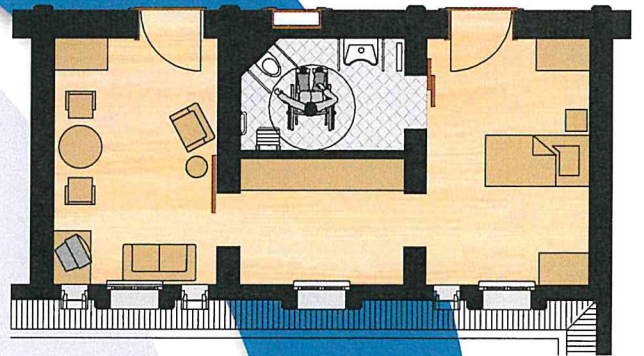


ca  
40 m<sup>2</sup>

1-BETT-ZÄMMEREN (Appt.) | ZÄMMEREN TYP 6  
CHAMBRES À 1 LIT (Appt.) | CHAMBRES TYPE 6  
1-BETT-ZIMMER (Appt.) | ZIMMER TYP 6

**An all Zëmmer / Dans chaque chambre /  
In jedem Zimmer:**

- Medezinescht Bett mat Nuetsdäsch a neier Matrass / *Lit médicalisé avec table de nuit et matelas neuf* / Pflegebett mit Nachttisch und neuer Matratze
- Buedzëmmer mat enger Dusch (à l'italienne), Lavabo a WC / *Salle de bain avec douche à l'italienne, lavabo et WC* / Badezimmer mit begehbare Dusch, Waschbecken und WC
- Salon getrennt vum Schlofzëmmer / *Salon séparé de la chambre à coucher* / Wohnzimmer getrennt vom Schlafzimmer
- Zousätzlech klengt Zëmmer als Dressing oder Büro / *Petite pièce suppl. pouvant servir de dressing ou de bureau* / Zusätzlicher kleiner Raum, der als Ankleidezimmer oder Büro genutzt werden kann
- Abauschaf / *Armoire encastrée* / Einbauschränk
- Telefon / *Téléphone* / Telefon
- Gemeinschaftsantenn / *Raccordement à l'antenne collective* / Gemeinschaftsantenne
- WiFi / *WiFi* / WiFi
- Safe / *Coffre-fort* / Safe
- Frigo / *Réfrigérateur* / Kühlschränk
- Bettwäsch / *Linge de lit* / Bettwäsche
- Hand-a Bueddicher / *Serviettes et draps de bain* / Hand- und Badetücher



FONDATION  
JEAN-PIERRE PESCATORE



## 1-BETT-ZEMMEREN (Appt.)

Fligel Ancien

## CHAMBRES À 1 LIT (Appt.)

Aile Ancienne

## 1-BETT-ZIMMER (Appt.)

Alter Flügel

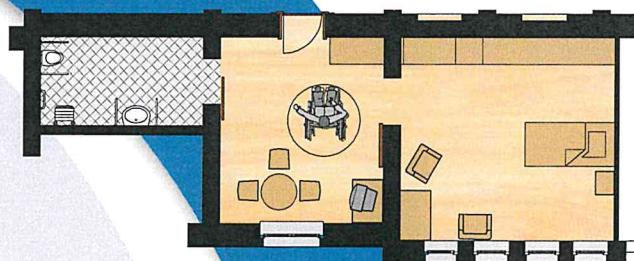


ca  
36 m<sup>2</sup>

1-BETT-ZEMMEREN (Appt.) | ZEMMEREN TYP 6  
CHAMBRES À 1 LIT (Appt.) | CHAMBRES TYPE 6  
1-BETT-ZIMMER (Appt.) | ZIMMER TYP 6

### An all Zëmmer / Dans chaque chambre / In jedem Zimmer:

- Medezinescht Bett mat Nuetsdësch a neier Matrass / *Lit médicalisé avec table de nuit et matelas neuf* / Pflegebett mit Nachttisch und neuer Matratze
- Buedzëmmer mat enger Dusch (à l'italienne), Lavabo a WC / *Salle de bain avec douche à l'italienne, lavabo et WC* / Badezimmer mit begehbare Dusche, Waschbecken und WC
- Salon getrennt vum Schlofzëmmer / *Salon séparé de la chambre à coucher* / Wohnzimmer getrennt vom Schlafzimmer
- Abauschaf / *Armoire encastrée* / Einbauschränk
- Telefon / *Téléphone* / Telefon
- Gemeinschaftsantenn / *Raccordement à l'antenne collective* / Gemeinschaftsantenne
- WiFi / *WiFi* / WiFi
- Safe / *Coffre-fort* / Safe
- Frigo / *Réfrigérateur* / Kühlschrank
- Bettwäsch / *Linge de lit* / Bettwäsche
- Hand-a Bueddicher / *Serviettes et draps de bain* / Hand- und Badetücher



FONDATION  
JEAN-PIERRE PESCATORE



## 2-BETT-ZEMMEREN

Fligel Cité, Glacis

## CHAMBRES À 2 LITS

Ailes Cité, Glacis

## 2-BETT-ZIMMER

Flügel Cité, Glacis

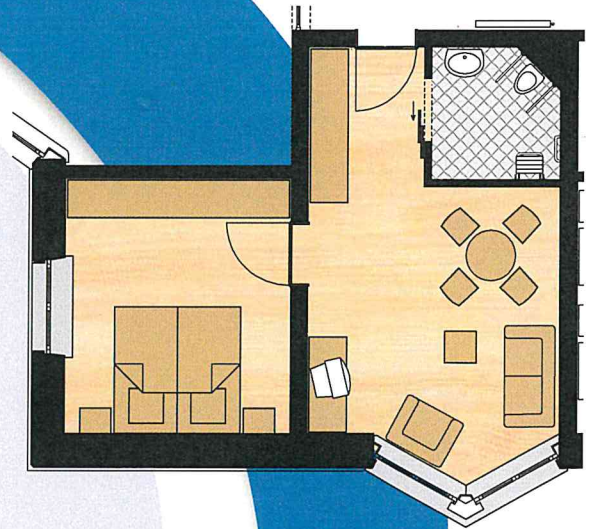


ca  
40 m<sup>2</sup>

2-BETT-ZEMMEREN | ZEMMEREN TYP 7  
CHAMBRES À 2 LITS | CHAMBRES TYPE 7  
2-BETT-ZIMMER | ZIMMER TYP 7

### An all Zëmmer / Dans chaque chambre / In jedem Zimmer:

- 2 Medezinesch Better mat 2 Nuetsdëscher an 2 nei Matrassen / 2 lits médicalisés avec 2 tables de nuit et 2 matelas neufs / 2 Pflegebetten mit 2 Nachttischen und 2 neuen Matratzen
- Buedzëmmer mat enger Dusch (à l'italienne), Lavabo a WC / Salle de bain avec douche à l'italienne, lavabo et WC / Badezimmer mit begehbarer Dusche, Waschbecken und WC
- Salon getrennt vum Schlofzëmmer / Salon séparé de la chambre à coucher / Wohnzimmer getrennt vom Schlafzimmer
- Abuschaf / Armoire encastrée / Einbauschränk
- Telefon / Téléphone / Telefon
- Gemeinschaftsantenn / Raccordement à l'antenne collective / Gemeinschaftsantenne
- WiFi / WiFi / WiFi
- Safe / Coffre-fort / Safe
- Frigo / Réfrigérateur / Kühlschrank
- Bettwäsch / Linge de lit / Bettwäsche
- Hand-a Bueddicher / Serviettes et draps de bain / Hand- und Badetücher





## 2-BETT-ZEMMEREN

Fligel Central

## CHAMBRES À 2 LITS

Aile Centrale

## 2-BETT-ZIMMER

Mittelflügel

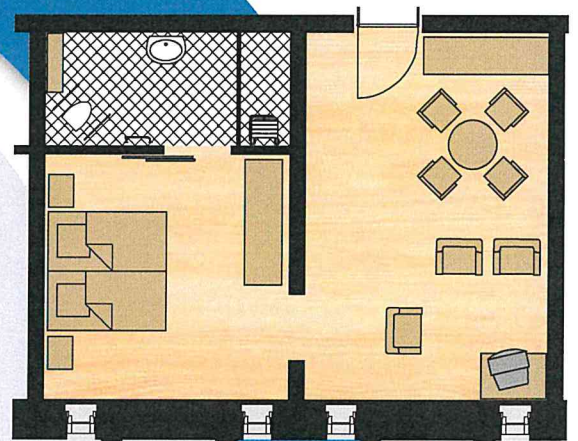


ca  
40 m<sup>2</sup>

2-BETT-ZEMMEREN | ZEMMEREN TYP 7  
CHAMBRES À 2 LITS | CHAMBRES TYPE 7  
2-BETT-ZIMMER | ZIMMER TYP 7

### An all Zëmmer / Dans chaque chambre / In jedem Zimmer:

- 2 Medezinesch Better mat 2 Nuetsdëscher an 2 nei Matrassen / *2 lits médicalisés avec 2 tables de nuit et 2 matelas neufs / 2 Pflegebetten mit 2 Nachttischen und 2 neuen Matratzen*
- Buedzëmmer mat enger Dusch (à l'italienne), Lavabo a WC / *Salle de bain avec douche à l'italienne, lavabo et WC / Badezimmer mit begehrer Dusch, Waschbecken und WC*
- Salon getrennt vum Schlofzëmmer / *Salon séparé de la chambre à coucher / Wohnzimmer getrennt vom Schlafzimmer*
- Abuschaf / *Armoire encastrée / Einbauschränk*
- Telefon / *Téléphone / Telefon*
- Gemeinschaftsantenn / *Raccordement à l'antenne collective / Gemeinschaftsantenne*
- WiFi / *WiFi / WiFi*
- Safe / *Coffre-fort / Safe*
- Frigo / *Réfrigérateur / Kühlschrank*
- Bettwäsch / *Linge de lit / Bettwäsche*
- Hand-a Bueddicher / *Serviettes et draps de bain / Hand- und Badetücher*



FONDATION  
JEAN-PIERRE PESCATORE



## 1-BETT-VAKANZENZEMMEREN

Fligel Ancien

## CHAMBRES DE VACANCES À 1 LIT

Aile Ancienne

## 1-BETT-FERIENZIMMER

Alter Flügel

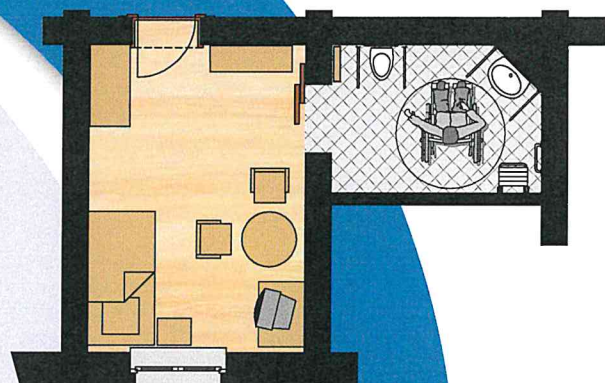


ca  
21,5 m<sup>2</sup>

1-BETT-VAKANZENZEMMEREN | ZEMMEREN TYP 8  
CHAMBRES DE VACANCES À 1 LIT | CHAMBRES TYPE 8  
1-BETT-FERIENZIMMER | ZIMMER TYP 8

### An all Zëmmer / Dans chaque chambre / In jedem Zimmer:

- Medezinescht Bett mat Nuetsdësch / *Lit médicalisé avec table de nuit* / Pflegebett mit Nachttisch
- Buedzëmmer mat enger Dusch (à l'italienne), Lavabo a WC / *Salle de bain avec douche à l'italienne, lavabo et WC* / Badezimmer mit begehrbarer Dusche, Waschbecken und WC
- Abuschaf / *Armoire encastrée* / Einbauschränk
- Dësch mat 2 Still / *Table avec 2 chaises* / Tisch mit 2 Stühlen
- 1 Relax / 1 Relax / 1 Relax
- Telefon / *Téléphone* / Telefon
- Televisioun / *Télévision* / Fernseher
- Gemeinschaftsantenn / *Raccordement à l'antenne collective* / Gemeinschaftsantenne
- WiFi / *WiFi* / WiFi
- Safe / *Coffre-fort* / Safe
- Frigo / *Réfrigérateur* / Kühlschrank
- Bettwäsch mat Diwwi a Kappkëssen / *Linge de lit avec couette et oreiller* / Bettwäsche mit Bettdecke und Kopfkissen
- Hand-a Bueddicher / *Serviettes et draps de bain* / Hand- und Badetücher



FONDATION  
JEAN-PIERRE PESCATORE





FONDATION  
JEAN-PIERRE PESCATORE

13 avenue Pescatore  
L-2324 Luxembourg  
Tél. : +352 4772-1  
Fax : +352 4772-202

E-mail: [administration@fondation.lu](mailto:administration@fondation.lu)  
Web: [www.fondation.lu](http://www.fondation.lu)

## QUESTIONNAIRE CONFIDENTIEL

en vue de l'admission à la Fondation Pescatore

Un questionnaire par personne  
(en cas de couple, remplir deux questionnaires)  
À envoyer à l'adresse indiquée en page 2



1.

NUMÉRO SÉCURITÉ SOCIALE

--	--	--	--	--	--	--	--	--	--	--	--	--	--	--	--	--	--	--	--	--

2.

Nom : \_\_\_\_\_ Nom marital : \_\_\_\_\_

Prénoms : \_\_\_\_\_

Lieu et date de naissance : \_\_\_\_\_

Nationalité : \_\_\_\_\_

Adresse : N° : \_\_\_\_\_ Rue : \_\_\_\_\_

Code postal : \_\_\_\_\_ Localité : \_\_\_\_\_ Téléphone : \_\_\_\_\_

Gsm : \_\_\_\_\_ Mail : \_\_\_\_\_

3.

État civil :

Célibataire     Marié(e)     Pacsé(e)     Séparé(e)     Divorcé(e)     Veuf(ve)

Nom et prénom conjoint(e) \_\_\_\_\_

4.

Autre personne de contact

Noms : \_\_\_\_\_ Prénoms : \_\_\_\_\_ Téléphone : \_\_\_\_\_

5.

Assurance dépendance

Oui     Non     En cours

PN : \_\_\_\_\_

Disposition particulière     Oui     Non

6.

Renseignements divers

Cns     Autre caisse de maladie \_\_\_\_\_

Considérez-vous votre demande comme :     Préventive     Urgente

Dans quels délais approximatifs desirez-vous être admis ?     Ans     Mois

Autres motifs d'appui de votre demande :

\_\_\_\_\_  
\_\_\_\_\_  
\_\_\_\_\_

Type de chambre :     Individuelle     Double     Suite

Autres préférences (étage, vue, m²...) \_\_\_\_\_

Signé à \_\_\_\_\_ , le \_\_\_\_\_ , Signature \_\_\_\_\_





FONDATION  
JEAN-PIERRE PESCATORE

13 avenue Pescatore  
L-2324 Luxembourg

Tél. : +352 4772-1  
Fax : +352 4772-202

E-mail: [administration@fondation.lu](mailto:administration@fondation.lu)  
Web: [www.fondation.lu](http://www.fondation.lu)

ANNEXE A LA FICHE D'INSCRIPTION  
SUR LA LISTE D'ATTENTE D'HEBERGEMENT



## DECLARATION D'ACCORD SUR LA PROTECTION DES DONNEES LORS DU DEPOT DE MA DEMANDE D'ADMISSION

Dans le cadre de mon inscription sur la liste d'attente d'hébergement de la FONDATION J.P. PESCATORE, je déclare par la présente, pour le bon ordre et pour autant que de besoin, être d'accord à ce que la FONDATION J.P. PESCATORE traite mes données personnelles figurant sur la fiche d'inscription en vue de mon admission sur la liste d'attente d'hébergement.

La base juridique pour le traitement de mes données personnelles est d'une part l'exécution de mesures précontractuelles, à savoir l'inscription sur la liste d'attente d'hébergement et la gestion de cette liste par la FONDATION J.P. PESCATORE (respectivement d'autres intervenants tel que décrit ci-dessous), ainsi que mon consentement au traitement, donné de manière implicite par la transmission de mes données à la FONDATION J.P. PESCATORE et confirmé par la présente déclaration.

Je suis conscient et j'accepte que la FONDATION J.P. PESCATORE puisse être amenée à communiquer la liste d'attente à d'autres intervenants, en particulier : les assistantes sociales, les hôpitaux, le MIFA, les familles proches, etc..., pour autant que cette communication soit utile et nécessaire pour l'objet du traitement tel que décrit au paragraphe 2 ci-dessus.

Je suis également informé que ma demande de retrait de la liste d'attente aura comme conséquence que mes données personnelles seront supprimées par la FONDATION J.P. PESCATORE sans autre délai.

Un refus de ma part quant au traitement de mes données personnelles aura comme conséquence que mon inscription sur la liste d'attente ne pourra plus être maintenue, auquel cas la FONDATION J.P. PESCATORE annulera mon inscription sur la liste d'attente, sans que sa responsabilité ne puisse être engagée.

J'ai pris note du fait que de plus amples informations quant au traitement de données personnelles par la FONDATION J.P. PESCATORE, y compris mes droits dans ce contexte, sont disponibles sur le site Internet de la FONDATION J.P. PESCATORE sous le lien suivant : [www.fondation.lu](http://www.fondation.lu).

Signé à, \_\_\_\_\_, le \_\_\_\_\_ Signature: \_\_\_\_\_

Prière d'envoyer tout courrier ainsi que ces formulaires confidentiels dûment remplis et signés à l'adresse suivante :

FONDATION JEAN-PIERRE PESCATORE  
13, avenue J.P. Pescatore  
L-2324 Luxembourg





FONDATION  
JEAN-PIERRE PESCATORE

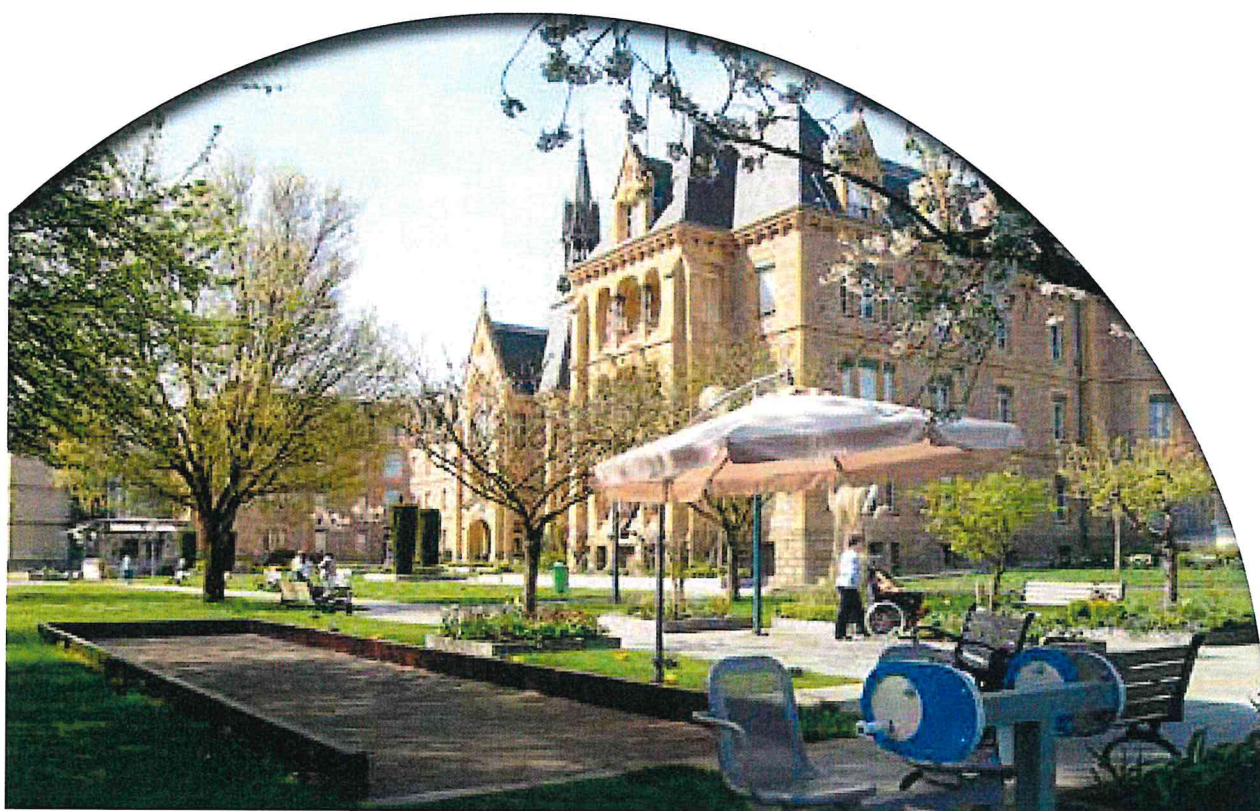


# Votre séjour en lit de vacances

## Informations

### Fondation J.P. Pescatore

Structure d'hébergement pour personnes âgées







## IMPORTANT !

La réservation est valable pour une durée limitée décrite dans le contrat. La réservation n'est confirmée que lorsque nous avons reçu le contrat (conditions de réservation) signé de retour.

**Check-in:** lundi au vendredi entre 14h00 et 15h00.

(Des exceptions doivent être accordées au préalable lors de la réservation.)

**Check-out:** tous les jours jusqu'à 14h00.

(Des exceptions peuvent être demandées par téléphone 24h à l'avance.)

Nous attirons l'attention des familles/proches des hôtes en lit de vacances que nous sommes une structure « ouverte », dans le sens que l'entrée et la sortie de notre bâtiment sont accessibles librement.

Nous ne disposons pas de lieux adaptés aux personnes désorientées ou souffrant de démence. Les lieux pour la prise en charge en groupe de personnes désorientées sont réservés à nos résidents. Ces places sont limitées et ne sont disponibles que ponctuellement. Ceci doit être décidé à la réservation par la Direction ou par la responsable « admissions ».





Veillez vous présenter à la réception le jour de l'admission.

Vous serez attendu de 14h00 à 15h00.

Informez la réception si vous avez redirigé votre courrier ou un journal ici à la Fondation J.P. Pescatore pour la durée de votre séjour.

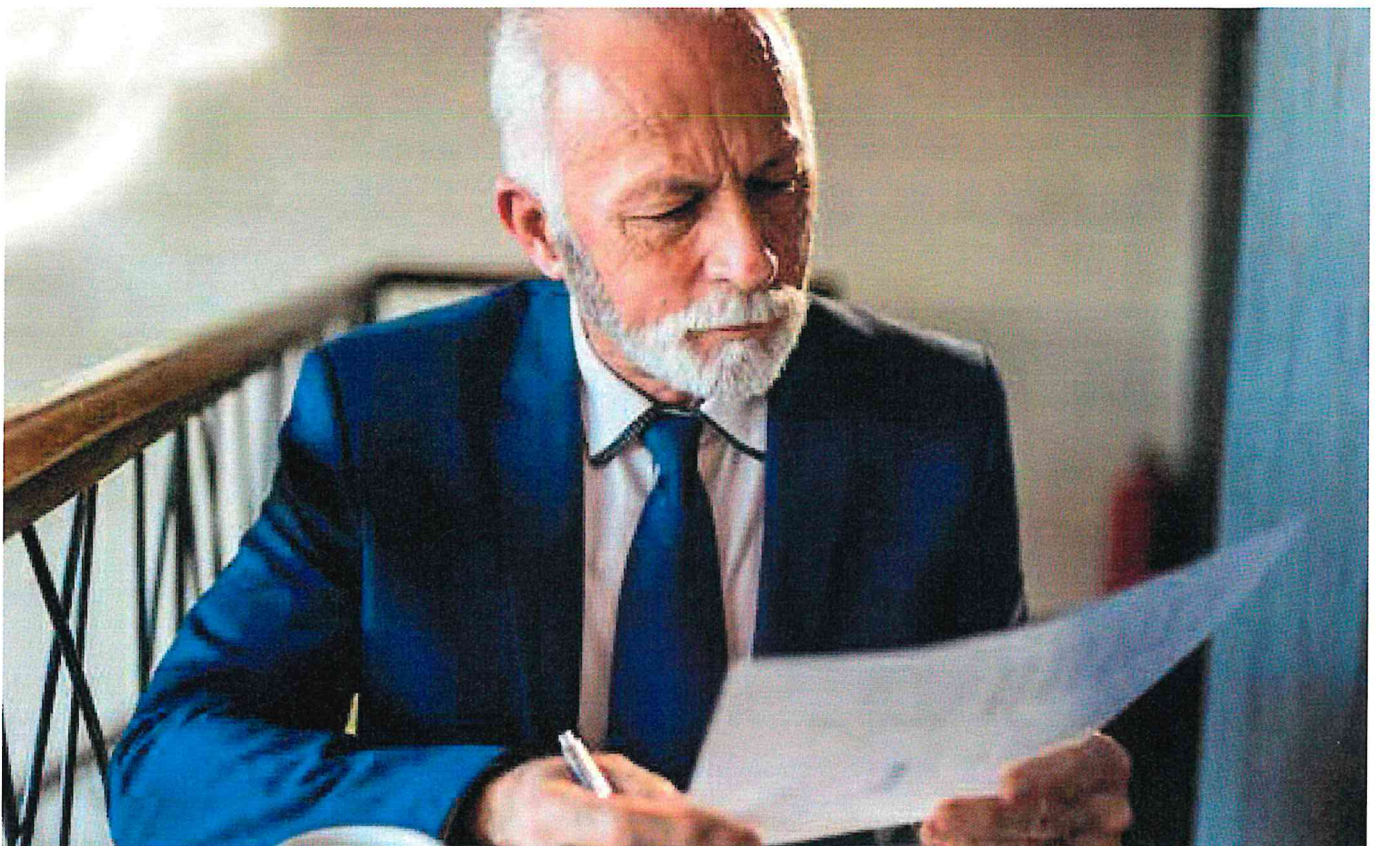
Vos données (noms des personnes de contact, nom du médecin, antécédents médicaux, ...) sont saisies dans notre fichier électronique.

Un(e) collaborateur(rice) du personnel soignant vous accompagnera jusqu'à votre chambre et vous donnera des informations pour une meilleure orientation dans la maison.

Au cours de la journée, un(e) infirmier(ère)/un(e) aide-soignant(e) vous rejoindra dans la chambre pour procéder à une admission détaillée.

Un état des lieux est établi par écrit à l'entrée et à la sortie.

Pour des raisons de sécurité, veuillez informer le personnel soignant de toute absence à certains repas ou pour la nuit.







## VOTRE SÉJOUR

### Soins et assistance

Chaque hôte en lit de vacances reçoit une sonnette. Portez-la à votre poignet ou sur vous. Elle vous donne la possibilité d'appeler un(e) soignant(e) (même la nuit). Cet appel ne fonctionne qu'à l'intérieur de notre bâtiment et dans notre parc.

### Soins élémentaires

Si vous avez besoin d'aide pour les soins de base (alimentation, hygiène ou mobilité), le plan de soins décidé par l'assurance dépendance sera pris en charge. Par conséquent, l'infirmier(ère) a besoin d'informations précises sur en quoi consiste l'aide. Il/Elle discutera également avec vous d'un éventuel plan de soins, si aucun plan de prise en charge définitif n'a (encore) été décidé. Cela permet à notre équipe de prodiguer des soins avec un accompagnement sur mesure.

### Gestion des médicaments

En fonction de la situation de soins, notre infirmerie prend en charge la gestion de vos médicaments pendant votre séjour. L'infirmier(ère) vous en parlera lors de l'admission et vous donnera des informations. Dans ce cas, tous les médicaments (dans leur emballage d'origine) de toutes les ordonnances de traitement doivent être remis aux infirmiers(ères).

### Restauration

Une place vous est réservée à la salle à manger. Le personnel de la salle à manger vous la montrera lorsque vous viendrez au restaurant pour la première fois. Le menu est fixé pour 2 semaines. Un régime particulier de notre offre prédéfinie ne peut être effectué que sur ordonnance médicale. Assurez-vous d'informer l'infirmier(ère) dès votre admission des aliments auxquels vous êtes allergique. (Nous ne prenons en compte que les 14 principaux allergènes).

N'emportez pas de la nourriture qui pourrait se détériorer, dans votre chambre. Notre cafétéria est ouverte tous les jours de 10h00 à 12h00 et de 14h00 à 18h00. La cafétéria vous offre toutes sortes de boissons, des pâtisseries variées et des glaces.





Votre entourage (famille/amis) est cordialement invité à manger avec vous au restaurant „visiteurs“, mais uniquement le midi, sur réservation et dans la limite des places disponibles. Vous trouverez les menus ainsi les tarifs du restaurant sous « Carte restaurant visiteurs » dans le dépliant « Règlement d'ordre interne des résidents et des visiteurs » ou dans la vitrine d'information vis-à-vis du restaurant au rez-de-chaussée.

### Linge

Les serviettes de bain, les gants de toilette et le linge de lit sont inclus dans le prix. Pour les hôtes qui le souhaitent et qui sont capables de faire leur lessive privée, des machines à laver, des sèche-linge ainsi que des fers à repasser sont mis à disposition. La famille/les amis peuvent également avoir recours à ces moyens pour laver le linge de l'hôte.

Si vous êtes intéressé, adressez-vous s.v.pl. au responsable soins de l'étage. Il/Elle vous montrera et expliquera le fonctionnement.

### Activités

Vous pouvez participer aux activités, événements et excursions mentionnés dans le calendrier culturel. Les personnes à contacter sont le personnel du service socio-thérapeutique et le personnel soignant. Pour certaines activités, le nombre de participants est limité. Par conséquent, inscrivez-vous suffisamment tôt.

### Sécurité - Objets de valeur

N'apportez aucun objet de valeur. Vous pouvez noter vos consommations sur la facture (coiffeur, pharmacie, cafétéria, shop, ...)

Si vous avez besoin d'argent liquide, un distributeur automatique de billets (Bancomat) interne est à votre disposition. Un coffre-fort avec clé se trouve dans votre chambre.

Fermez toujours la porte quand vous quittez votre chambre.





## SORTIE

Le jour de votre sortie, l'infirmier(ère) apportera vos médicaments, etc., dans votre chambre. Si vous avez besoin d'aide pour faire vos valises, le personnel soignant se fera un plaisir de vous aider. N'oubliez pas de remettre au personnel soignant la sonnette, la clé du coffre-fort et la clé de la chambre.

La facture sera établie à la fin du mois et vous sera envoyée par courrier.



## VOTRE VALISE ... RIEN OUBLIÉ ?

### Papiers

- Carte d'identité, carte sécurité sociale (CNS), carte caisse chirurgicale (CMCM)
- Preuves médicales (pacemaker, allergies, ...)
- Prescription de médicaments et/ou traitements en cours (pilules, injections, prises de sang, pansements, ...)
- Documents de l'assurance dépendance
- Rapport médical

### Médicaments et aides que vous utilisez à la maison

- Médicaments et matériel de traitement (dans leur emballage d'origine)
- Aides à la mobilité: déambulateur, fauteuil roulant, béquilles, ...
- Bas ou bandages antithrombose
- Lunettes, appareils auditifs, prothèse dentaires, ...

### Vêtements, articles d'hygiène, objets personnels

- Articles d'hygiène
- Vêtements privés, sous-vêtements, chaussettes, pantoufles
- Lecture, passe-temps





## Équipement chambre

Lit de soins, Table de nuit, Meuble

- Télévision, Téléphone, Accès internet, Frigo, Coffre-fort, Radio
- Serviettes de bain, Gants de toilette, linge de lit



## Shop

Située au rez-de-chaussée de l'aile Ouest. Le Shop interne est ouvert tous les jours de 10h00 à 12h00 et de 14h00 à 18h00. Vous pouvez vous procurer toutes sortes d'articles nécessaires à votre quotidien.



## Coiffeur

Située au rez-de-chaussée à côté de notre cafétéria.

Horaires d'ouverture: Lundi à vendredi de 08h30 à 12h15 et de 13h00 à 17h00.

Samedi de 08h00 à 12h15 et de 13h00 à 16h30. Seulement sur rendez-vous Tél.: 7681



## Pédicure

Située au -1 du bâtiment « Cité ».

Horaires d'ouverture: Lundi à vendredi

Seulement sur rendez-vous Tél.: 7682



## Dentiste

Située au -1 du bâtiment « Cité ».

Horaires d'ouverture: Mercredi de 14h00 à 17h30. Seulement sur rendez-vous.



## WI-FI

Disponible dans le bâtiment.

Réseau : Guest-Pescatore

Vous n'avez pas besoin de code pour ce réseau. Il vous suffit de vous connecter toutes les 24 heures.





## SITUATION



### Transports en commun

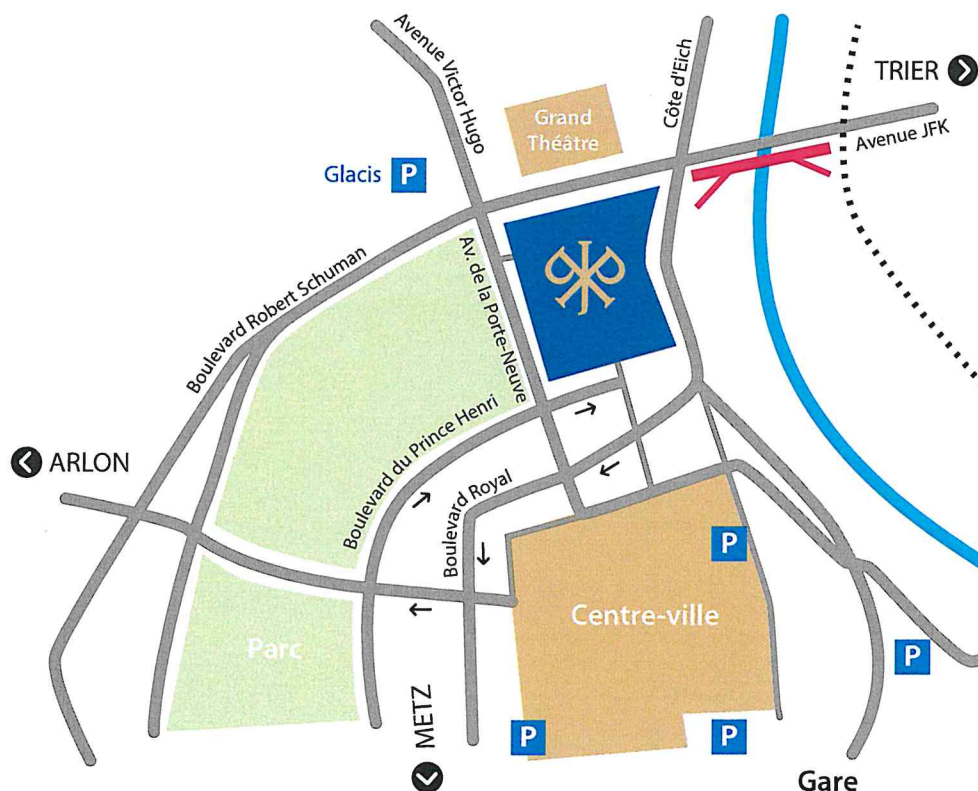
Grâce à notre situation centrale, les transports en commun sont bien accessibles. Nous disposons de quelques places de parking pour les visiteurs.



### Parking

Les places de parking publiques les plus proches sont:

- Glacis (50 mètres)
- Parking R.P. Schuman



#### FONDATION JEAN-PIERRE PESCATORE

13, avenue J.-P. Pescatore • L-2324 Luxembourg

Tél. : +352 4772-1 • Fax : +352 4772-202

E-mail: [administration@fondation.lu](mailto:administration@fondation.lu) • Web: [www.fondation.lu](http://www.fondation.lu)

Arrêts de bus :

Fondation Pescatore, rue des Bains