

Liste de prix

(à partir du 01.05.2025)

Prix de pension

| | |
|----------------------------|-----------|
| Chambre simple | 3.626 € * |
| Chambre simple avec balcon | 3.700 € * |
| Caution | 3.500 € |

Raccordement téléphonique

Téléphone prix / unité selon consommation, sera adapté aux tarifs en vigueur de POST.

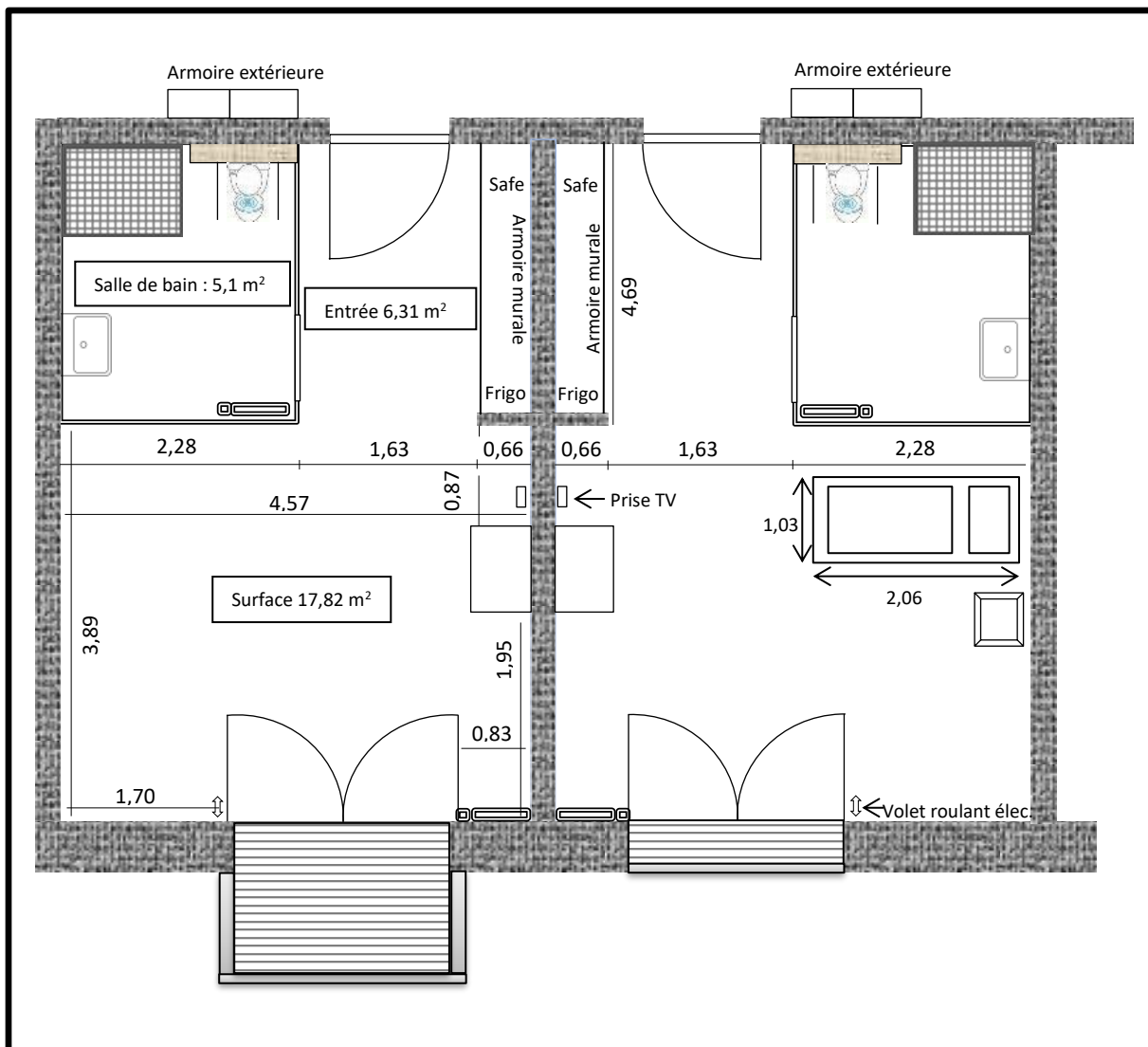
| | |
|--------------------|-------------|
| Ligne téléphonique | 10 € / mois |
| Connexion Internet | 5 € / mois |

Autres

| | |
|--|--------------|
| Perte de la clé de la chambre / boîte aux lettres / par clé | 35 € |
| Perte de la clé du coffre-fort (le coffre-fort doit être remplacé) | 95 € |
| Service du repas dans la chambre (room service) | 4,50 € |
| Remboursement en cas d'absence à partir du 5ème jour | 22 € / jour* |
| Forfait pour l'élimination (meubles, effets personnels etc..) | 250 € |

* Le prix de la pension et le remboursement en cas d'absence sont liés à l'indice des salaires (cote d'application de l'échelle mobile des salaires) publié par l'Etat luxembourgeois.

Chambre des résidents



Surface totale de la chambre environ 30 m²

Équipement de base:

- Lit médical électrique
- Table de nuit
- Coffre-fort
- Armoire intégrée
- Réfrigérateur
- 2x chaises normales
- 1x chaise avec dossier surélevé
- Prise TV *
- Accès à l'Internet sur demande
- Téléphone sur demande

* Pour la réception des programmes proposés (actuellement environ 42), une télévision avec récepteur DVB-C intégré est nécessaire. Il est également possible d'utiliser un récepteur DVB-C externe.