

Ouverture du service

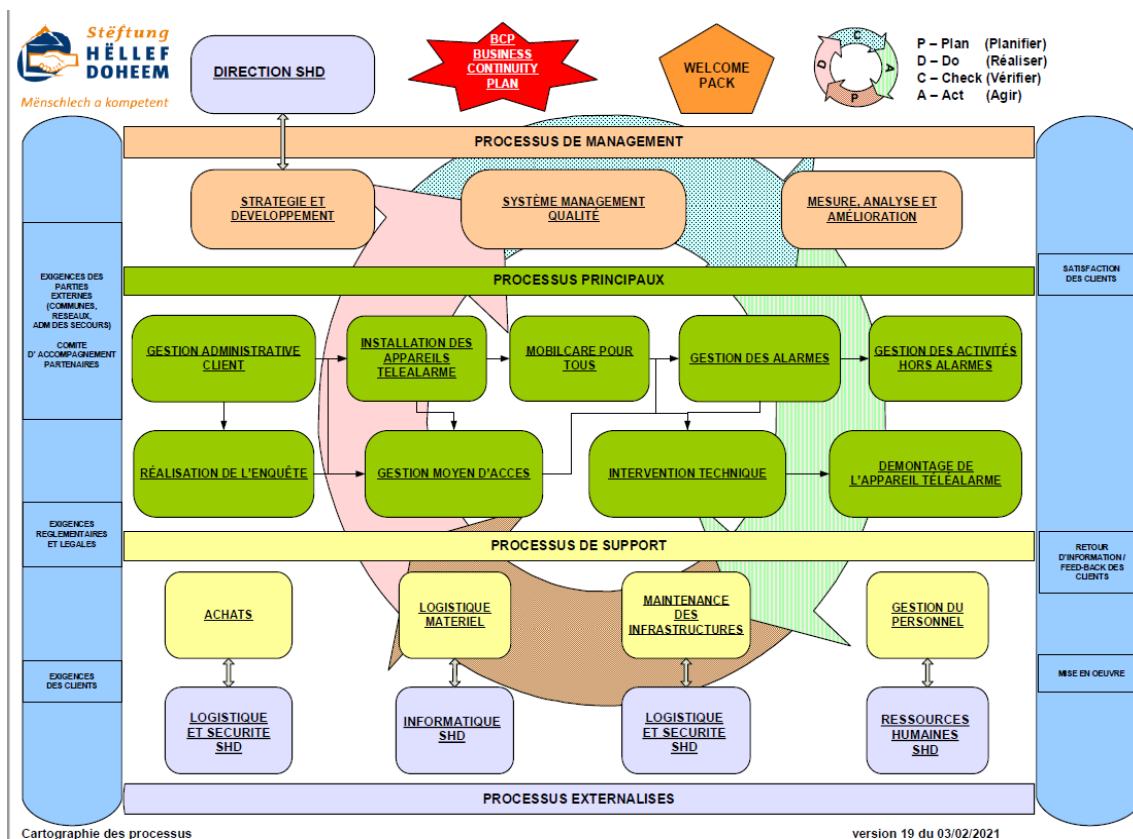
La centrale du service téléalarme fonctionne tous les jours de l'an, 24 heures sur 24. L'administration du service est ouverte du lundi au vendredi de 08.00 à 17.00 heures. Les visites au domicile du client pour les interventions techniques et/ou de conseil se font durant les heures de service de 08.00 à 17.00 heures du lundi au vendredi et, exceptionnellement à la demande du client ou de son représentant légal, avant ou après les heures d'ouverture.

Conformité des processus

Le service s'est doté d'un système de management de qualité selon la norme ISO 9001, que le personnel du téléalarme s'engage à respecter.

Les processus de management de qualité du service de « Sécher Doheem » sont regroupés en trois parties :

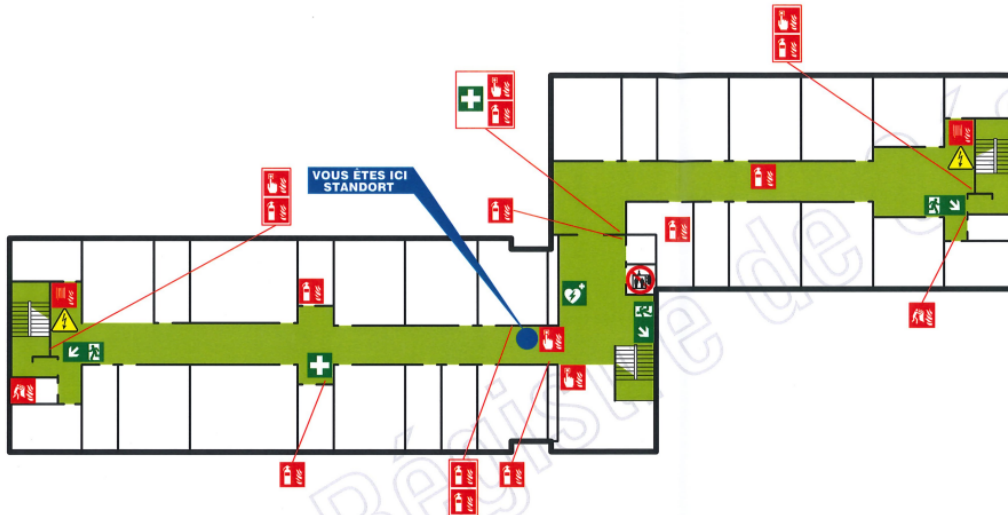
1. Les processus de Management en relation avec la direction de la fondation
2. Les processus Principaux en relation avec le client
3. Les processus de Support en collaboration avec les services administratifs de la fondation



PLAN D'EVACUATION / FLUCHTPLAN

1. ETAGE / 1. OBERGESCHOSS

ISO 23601



LEGENDE

- vous êtes ici Standort
- chemin d'évacuation Fluchtweg
- point de rassemblement Sammelplatz
- sortie de secours Notausgang
- direction de sortie Fluchtrichtung
- premiers secours Erste Hilfe
- défibrillateur AED
- bouton poussoir alarme incendie Brandmelder
- couverture anti-feu Feuerlöschdecke
- extincteur Feuerlöscher
- lance d'incendie Löschschlauch
- tableau électrique Elektrische Schalttafel
- escaliers Treppen
- interdiction d'utiliser l'ascenseur Aufzug im Brandfall nicht benutzen



INCENDIE

- RESTER CALME.
- DECLANCHER L'ALARME.
- AVERTIR LES SAPEURS POMPIERS: →112 Indiquer le lieu et la nature du sinistre ainsi que le nombre des personnes en danger.
- PREVENIR IMMEDIATEMENT LES OCCUPANTS DES AUTRES LOCAUX SANS OUBLIER LES BLOCS SANITAIRES.
- FERMER LES FENETRES ET LES PORTES.

EVACUATION

- EVACUATION EN CAS DE DECLENCHEMENT D'ALARME.
- QUITTER LES LIEUX SINISTRES. EMPORTER LE REGISTRE DES PRESENCES.
- NE PAS UTILISER LES ASCENSEURS.
- MENER LES PERSONNES AU POINT DE RASSEMBLEMENT. PROCEDER A L'APPEL DES PERSONNES.
- DEGAGER LES ACCES POUR LES SERVICES D'URGENCE. ATTENDRE LES INSTRUCTIONS DES SERVICES D'URGENCE ET DU RESPONSABLE DE L'ETABLISSEMENT.

VERHALTEN IM BRANDFALL

- RUHE BEWAHREN.
- ALARM AUSLÖSEN.
- FEUER MELDEN: →112 Ruhig und deutlich melden: Wo brennt es, was brennt, ob und wieviel Menschen in Gefahr sind.
- BEWOHNER BENACHRICHTIGEN UND DABEI SANITÄRRÄUME NICHT VERGESSEN.
- FENSTER UND TÜREN SCHLIESSEN.

EVAKUIERUNG

- EVAKUIERUNG BEI AUSLÖSUNG DES ALARMSIGNALS.
- GEFÄHRENBEREICH VERLASSEN. ANWESENHEITSLISTE MITNEHMEN.
- BENUTZEN DER AUFZÜGE VERBOTEN.
- VERENBARTER SAMMELPLATZ AUFSUCHEN. PERSONEN ZÄHLEN UND MIT DER ANWESENHEITSLISTE VERGLEICHEN.
- GEFÄHRENBEREICH VERMEIDEN. ZUFÜHRTZWEG FÜR RETTUNGSDIENSTE FREIHALTEN. ANORDNUNGEN DER EINSATZLEITUNG BEFOLGEN.

Stéftung Hëllef Doheem
26, rue J.F. Kennedy
L-7327 Steinsel

FEDAS LUXEMBOURG

4, rue Joseph Felten L-1508 Howald
Tél: 46 08 08 -1 E-mail: securite@fedas.lu

Code : SP3401-99-01-P1 Dressée : CKI Date : 11.11.2021